



UNIVERSITÀ DI PISA PRESIDIO DELLA QUALITÀ

Questionario studenti sulla didattica a.a. 2023 / 2024
primo e secondo semestre
(periodo di osservazione novembre 2023 - ottobre 2024)

Dipartimento di:

Informatica

Corso di Studio in:

INF-L

Informatica

LEGENDA VALUTAZIONI STANDARD sulle affermazioni contenute nei vari item:

- 1 = giudizio totalmente negativo
 2 = più no che sì
 3 = più sì che no
 4 = giudizio totalmente positivo

n° Questionari A: 5.228 n°r B: 504

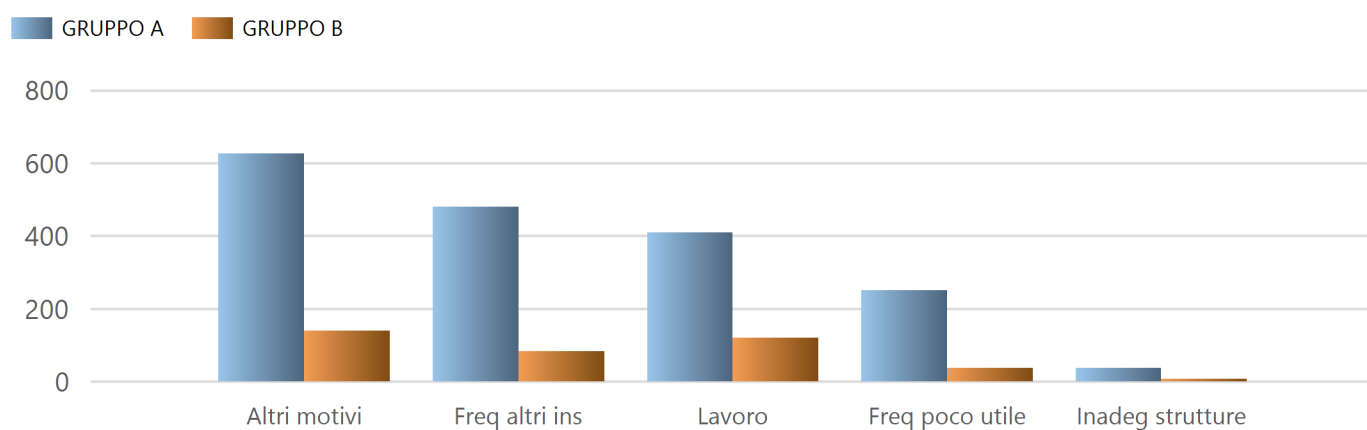
Me A N.Risp Me B N.Risp

		Me A	N.Risp	Me B	N.Risp
BP	La mia presenza alle lezioni è stata nell'a.a. 2023-24: (1 = frequenza nulla o inferiore al 25%; 2 = frequenza fra il 25% e il 50%; 3 = frequenza fra il 50% e il 75%; 4 = frequenza oltre il 75%)	3,0	5.228	1,8	504
B01	Le mie conoscenze preliminari sono risultate sufficienti per la comprensione degli argomenti del programma d'esame?	3,0	5.228	3,0	504
B02	Il carico di studio dell'insegnamento è proporzionato ai crediti assegnati?	3,1	5.228	3,0	504
B03	Il materiale didattico (indicato e disponibile) è adeguato per lo studio della materia?	3,1	5.228	3,0	504
B04	Le modalità di esame sono state definite in modo chiaro?	3,3	5.228	3,2	504
B05	Gli orari di svolgimento di lezioni, esercitazioni e altre eventuali attività didattiche sono rispettati?	3,5	3.638	3,3	144
B05_AF	Le aule in cui si sono svolte le lezioni sono risultate adeguate? (si vede, si sente, si trova posto)	3,1	3.414	3,2	128
B06	Il docente stimola/motiva l'interesse verso la disciplina?	3,2	3.638	3,0	144
B07	Il docente espone gli argomenti in modo chiaro?	3,3	3.638	3,0	144
B08	Le attività didattiche integrative - esercitazioni, tutorati, laboratori (compresi quelli linguistici) - sono utili all'apprendimento della materia?	3,3	2.214	3,3	92
B09	L'insegnamento è stato svolto in maniera coerente con quanto dichiarato sul portale Valutami?	3,4	3.638	3,2	144
B10	Il docente è reperibile per chiarimenti e spiegazioni?	3,5	3.017	3,4	289
B11	Quanto ritieni che il/la docente sia rispettoso/a dei principi di eguaglianza e pari opportunità?	3,4	5.228	3,2	504
F1	Quanto l'insegnamento ha arricchito le competenze e le conoscenze dello studente?	3,3	5.228	3,2	504
BS01	Sono interessato/a agli argomenti trattati nel corso di insegnamento?	3,2	5.228	3,1	504
BS02	Giudizio complessivo sull'insegnamento	3,2	5.228	3,0	504

INFORMAZIONI SULLE SPECIFICHE DI ELABORAZIONE DEI RISULTATI:

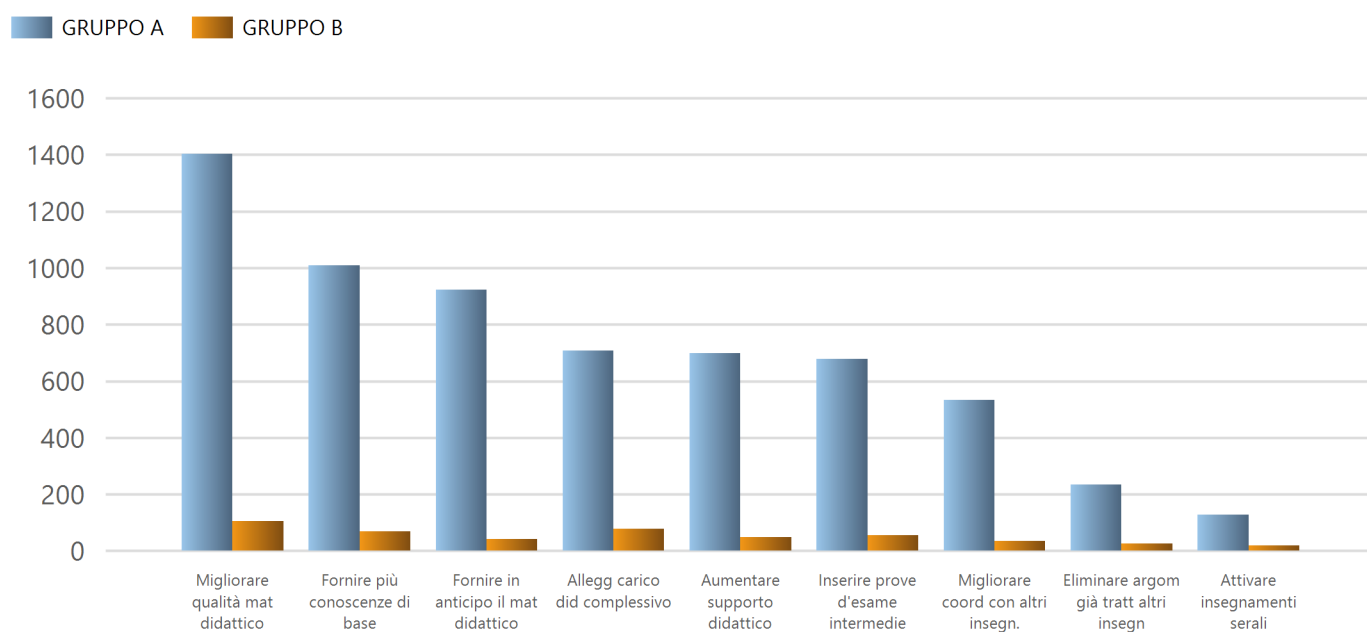
- a) i risultati sono stratificati su 2 gruppi di rispondenti (gruppi A e B): il primo è relativo agli studenti che hanno dichiarato di aver frequentato il corso nell'a.a. corrente, il secondo è composto da coloro che hanno frequentato in a.a. precedenti ma con lo stesso docente;
- b) oltre al totale dei quest. compilati viene riportato in tabella, accanto alla media delle valutazioni, anche il n° di risposte valide per singola domanda;
- c) sono poi riportati i valori medi delle valutazioni per i moduli che hanno avuto almeno 5 questionari validi;
- d) il report si chiude con i commenti liberi degli studenti.
- Si ricorda in ultimo che il "giudizio complessivo sull'insegnamento" non rappresenta il risultato di un calcolo della media delle valutazioni sulle precedenti domande, ma emerge direttamente da un item del questionario, al quale rispondono gli studenti.

Ragioni scarsa frequenza lezioni (A e B)



Motivo	Gr. A	Gr. B
Altri motivi	626	139
Freq altri ins	480	84
Freq poco utile	251	38
Inadeg strutture	38	7
Lavoro	409	120

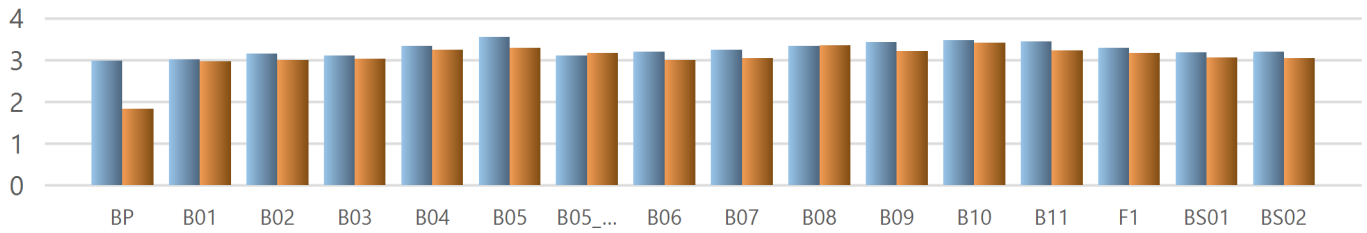
Suggerimenti per il miglioramento della didattica (A e B)



Suggerimento	Gr. A	Gr. B
Allegg carico did complessivo	708	79
Attivare insegnamenti serali	128	19
Aumentare supporto didattico	699	48
Eliminare argom già tratt altri insegn	234	26
Fornire in anticipo il mat didattico	922	41
Fornire più conoscenze di base	1009	68
Inserire prove d'esame intermedie	679	56
Migliorare coord con altri insegn.	533	35
Migliorare qualità mat didattico	1404	106

Media valutazioni risposte studenti frequentanti A.A. corrente (A) e anni precedenti (B)

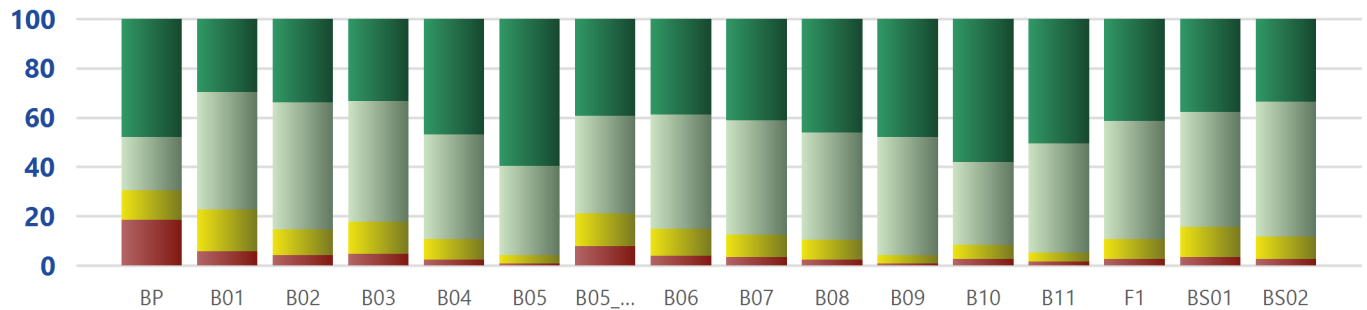
GRUPPO A GRUPPO B



GR	BP	B01	B02	B03	B04	B05	B05_A	B06	B07	B08	B09	B10	B11	F1	BS01	BS02
A	3.0	3.0	3.1	3.1	3.3	3.5	3.1	3.2	3.3	3.3	3.4	3.5	3.4	3.3	3.2	3.2
B	1.8	3.0	3.0	3.0	3.2	3.3	3.2	3.0	3.0	3.3	3.2	3.4	3.2	3.2	3.1	3.0

Distribuzione freq. % A.A. corrente (Gruppo A)

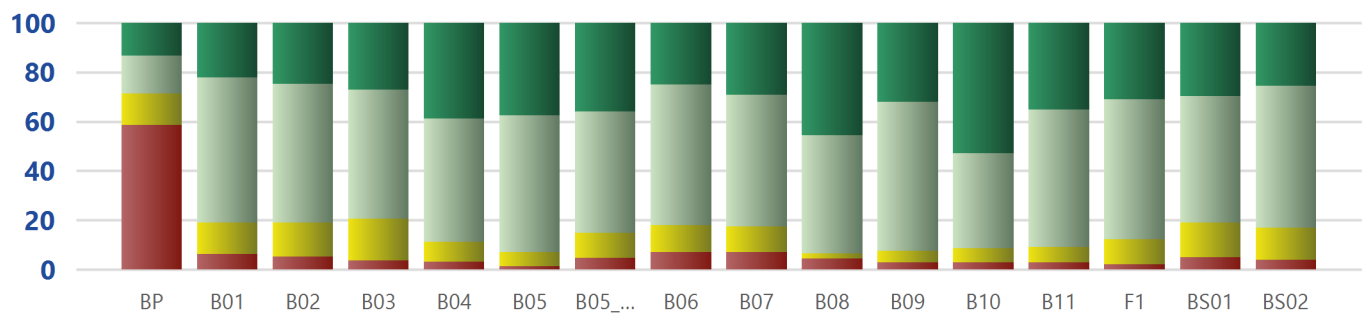
% val "4" % val "3" % val "2" % val "1"



VAL	BP	B01	B02	B03	B04	B05	B05_A	B06	B07	B08	B09	B10	B11	F1	BS01	BS02
4	47.8	29.7	33.9	33.3	47.0	59.6	39.2	38.7	41.1	46.1	48.0	57.9	50.6	41.5	37.7	33.6
3	21.8	47.6	51.5	48.9	42.3	36.2	39.6	46.5	46.3	43.5	47.9	33.8	44.2	48.0	46.7	54.8
2	12.0	17.0	10.4	13.0	8.5	3.3	13.2	10.9	9.0	8.1	3.4	5.5	3.5	8.0	12.3	8.9
1	18.4	5.6	4.3	4.8	2.3	0.9	8.0	3.9	3.5	2.3	0.7	2.7	1.7	2.6	3.3	2.7

Distribuzione freq. % A.A. precedenti (Gruppo B)

% val "4" % val "3" % val "2" % val "1"



VAL	BP	B01	B02	B03	B04	B05	B05_A	B06	B07	B08	B09	B10	B11	F1	BS01	BS02
4	13.3	22.2	24.8	27.0	38.9	37.5	35.9	25.0	29.2	45.7	31.9	52.9	35.1	31.0	29.8	25.6
3	15.3	58.7	56.2	52.4	50.0	55.6	49.2	56.9	53.5	47.8	60.4	38.4	55.8	56.7	51.2	57.5
2	12.7	12.7	13.7	16.9	7.9	5.6	10.2	11.1	10.4	2.2	4.9	5.9	6.3	10.1	14.1	12.9
1	58.7	6.3	5.4	3.8	3.2	1.4	4.7	6.9	6.9	4.3	2.8	2.8	2.8	2.2	5.0	4.0