



Università di Pisa Presidio della qualità

Questionario studenti sulla didattica a.a. 2022/23
primo e secondo semestre
(periodo di osservazione novembre 2022 - ottobre 2023)

Dipartimento di:

Informatica

Corso di Studio in:

WTW-LM

INFORMATICA E NETWORKING

Elab. a cura Ufficio Programmazione e Valutazione (D.Rasoini)

DIPARTIMENTO:	Informatica
WTW-LM	INFORMATICA E NETWORKING

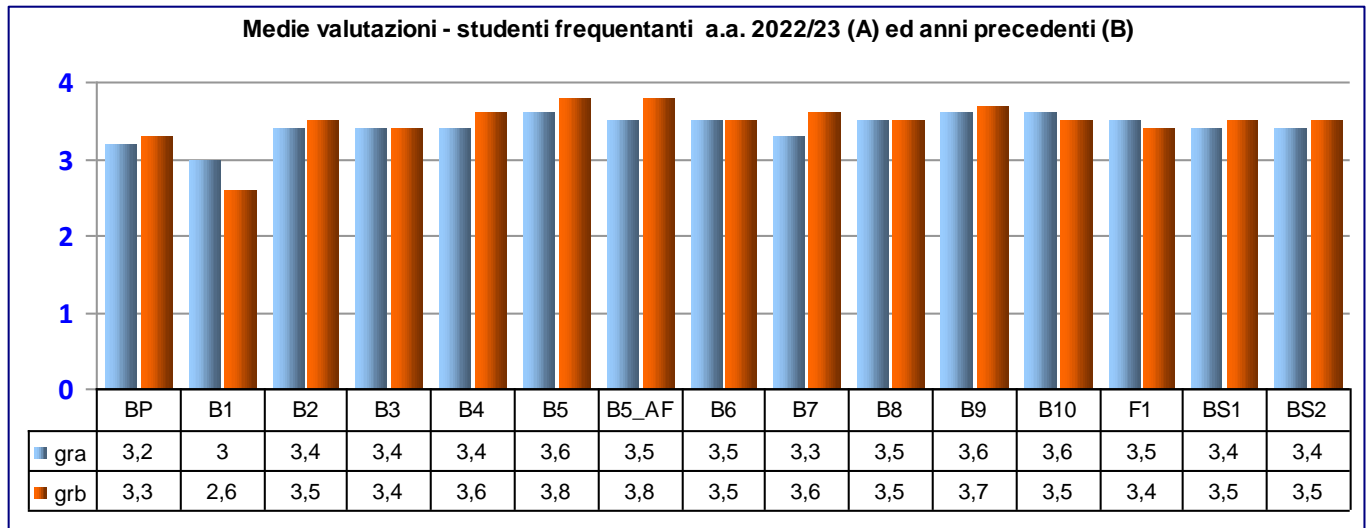
LEGENDA VALUTAZIONI STANDARD sulle affermazioni contenute nei vari item: 1 = giudizio totalmente negativo 2 = più no che si 3 = più si che no 4 = giudizio totalmente positivo		n° Questionari A:	83	n°r B:	22
		me A	n° risp.	me B	n° risp.
BP	La mia presenza alle lezioni è stata: (1 = freq. nulla o minore del 25%; 2 = minore della metà; 3 = oltre la metà; 4 = completa)	3,2	83	3,3	22
B1	Le conoscenze preliminari possedute sono risultate sufficienti per la comprensione degli argomenti del programma d'esame?	3,0	83	2,6	22
B2	Il carico di studio dell'insegnamento è proporzionato ai crediti assegnati?	3,4	83	3,5	22
B3	Il materiale didattico (indicato e disponibile) è adeguato per lo studio della materia?	3,4	83	3,4	22
B4	Le modalità di esame sono state definite in modo chiaro?	3,4	83	3,6	22
B5	Gli orari di svolgimento di lezioni, esercitazioni e altre eventuali attività didattiche sono rispettati?	3,6	65	3,8	17
B5_AF	Le aule in cui si sono svolte le lezioni sono risultate adeguate? (si vede, si sente, si trova posto)	3,5	61	3,8	15
B6	Il docente stimola / motiva l'interesse verso la disciplina?	3,5	65	3,5	17
B7	Il docente espone gli argomenti in modo chiaro?	3,3	65	3,6	17
B8	Le attività didattiche integrative - esercitazioni, tutorati, laboratori (compresi quelli linguistici)	3,5	36	3,5	12
B9	L'insegnamento è stato svolto in maniera coerente con quanto dichiarato sul sito Web del corso di studio?	3,6	65	3,7	17
B10	Il docente è reperibile per chiarimenti e spiegazioni?	3,6	74	3,5	22
F1	Quanto l'insegnamento ha arricchito le competenze e le conoscenze dello studente?	3,5	83	3,4	22
F2	non presente		0		0
F3	non presente		0		0
BS1	È interessato/a agli argomenti trattati nel corso di insegnamento?	3,4	83	3,5	22
BS2	Giudizio complessivo sull'insegnamento.	3,4	83	3,5	22

INFORMAZIONI SULLE SPECIFICHE DI ELABORAZIONE DEI RISULTATI:

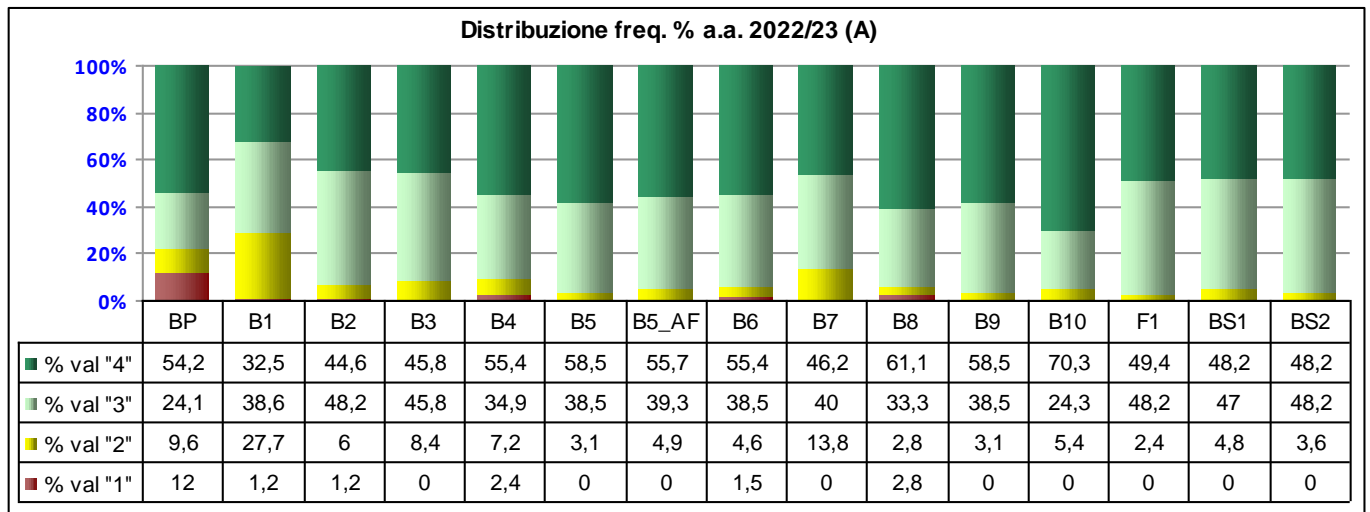
- i risultati sono stratificati su 2 gruppi di rispondenti (gruppi A e B): il primo è relativo agli studenti che hanno dichiarato di aver frequentato il corso nell'a.a. corrente 2022/23, il secondo è composto da coloro che hanno frequentato nel 2021/22 o in a.a. precedenti, ma con lo stesso docente;
- oltre al totale dei quest. compilati viene riportato in tabella, accanto alla media delle valutazioni, anche il n° di risposte valide per singola domanda;
- sono poi riportati i valori medi delle valutazioni per i moduli che hanno avuto almeno 5 questionari validi;
- il report si chiude con i commenti liberi degli studenti.

Si ricorda in ultimo che il "giudizio complessivo sull'insegnamento" non rappresenta il risultato di un calcolo della media delle valutazioni sulle precedenti domande, ma emerge direttamente da un item del questionario, al quale rispondono gli studenti.

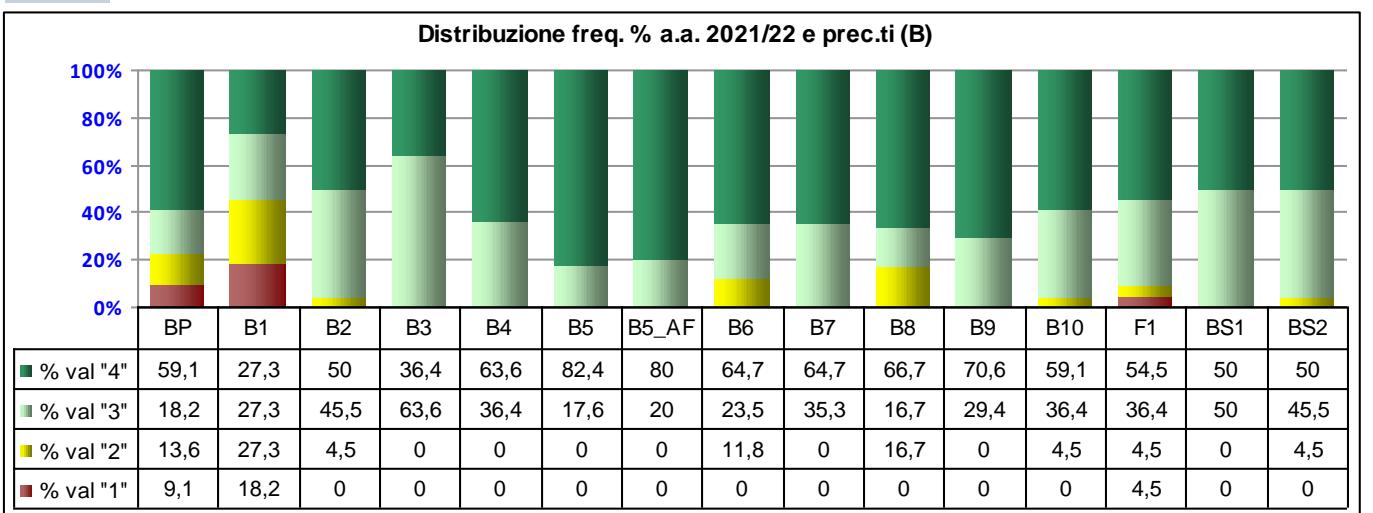
Graf.1



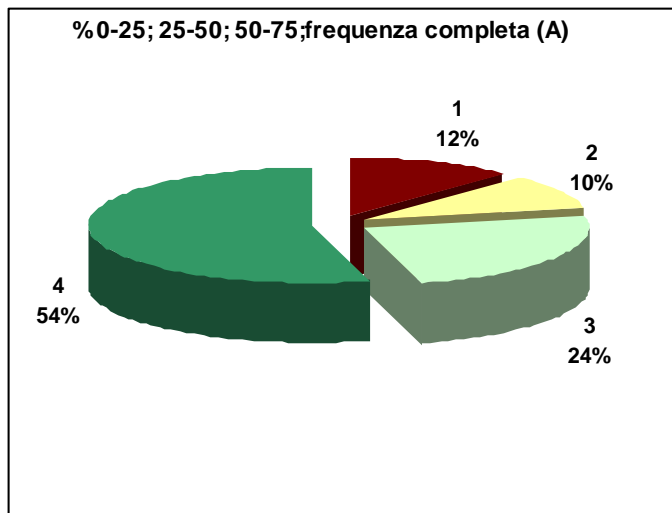
Graf.2



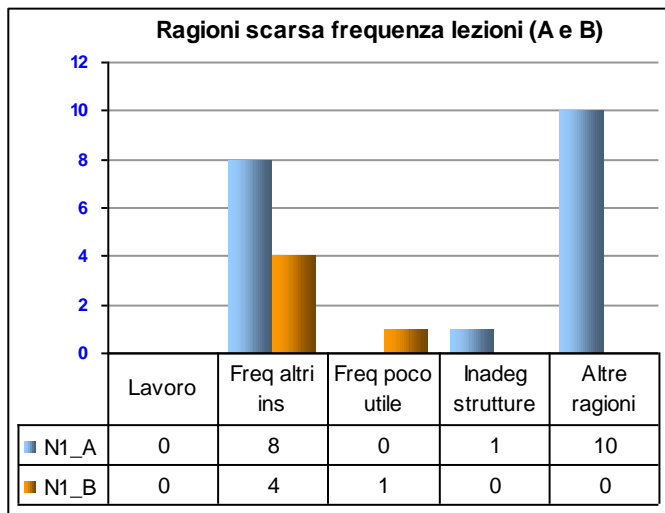
Graf.3



Graf.4



Graf.5



Graf.6

