



## Università di Pisa Presidio della qualità

Questionario studenti sulla didattica a.a. 2020/21  
Primo e secondo semestre  
(periodo di osservazione novembre 2020 - luglio 2021)

Dipartimento di:

**Informatica**

Corso di Studio in:

**WDS-LM**

**DATA SCIENCE AND BUSINESS INFORMATICS**

*Elab. a cura Ufficio Programmazione e Valutazione (D.Rasoini)*

DIPARTIMENTO:	<b>Informatica</b>
WDS-LM	DATA SCIENCE AND BUSINESS INFORMATICS

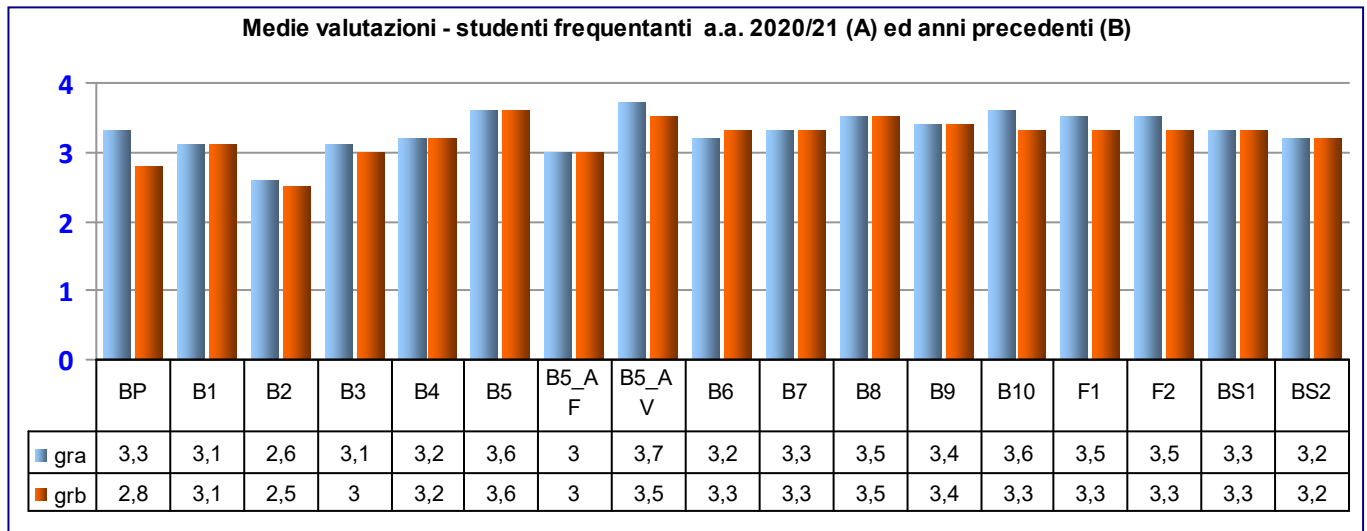
LEGENDA VALUTAZIONI STANDARD sulle affermazioni contenute nei vari item: ==>		n° rispondenti A:		n° r B:	
1=giudizio totalmente negativo		666		26	
2 = più no che si		me A		me B	
3= più si che no		n° risp.		n° risp.	
4 = giudizio totalmente positivo					
BP	La mia presenza alle lezioni è stata: (1 = frequenza minore del 25%; 2 = frequenza minore della metà; 3 = frequenza oltre la metà; 4 = frequenza completa)	3,3	666	2,8	26
B1	Le conoscenze preliminari possedute sono risultate sufficienti per la comprensione degli argomenti del programma d'esame?	3,1	666	3,1	26
B2	Il carico di studio dell'insegnamento è proporzionato ai crediti assegnati? (1 = carico di studio eccessivo; 2 =elevato; 3 = adeguato; 4 = ridotto)	2,6	666	2,5	26
B3	Il materiale didattico (indicato e disponibile) è adeguato per lo studio della materia?	3,1	666	3	26
B4	Le modalità di esame sono state definite in modo chiaro?	3,2	666	3,2	26
B5	Gli orari di svolgimento di lezioni, esercitazioni e altre eventuali attività didattiche sono rispettati?	3,6	447	3,6	18
B5_AF	Le aule in cui si sono svolte le lezioni IN PRESENZA sono risultate adeguate? (si vede, si sente, si trova posto in linea con le norme di distanziamento sociale)	3,0	3	3	1
B5_AV	Le aule virtuali in cui si sono svolte le lezioni A DISTANZA sono risultate adeguate? (si segue agevolmente, è possibile una buona interazione con il docente)	3,7	492	3,5	16
B6	Il docente stimola / motiva l'interesse verso la disciplina?	3,2	559	3,3	18
B7	Il docente espone gli argomenti in modo chiaro?	3,3	559	3,3	18
B8	Le attività didattiche integrative (esercitazioni, tutorati, laboratori, etc.) sono utili all'apprendimento della materia?	3,5	244	3,5	10
B9	L'insegnamento è stato svolto in maniera coerente con quanto dichiarato sul sito Web del corso di studio?	3,4	559	3,4	18
B10	Il docente è reperibile per chiarimenti e spiegazioni?	3,6	533	3,3	21
F1	Il docente incaricato di svolgere attività di supporto alla didattica (per attività di laboratorio e/o esercitazioni) ha svolto tutte le attività in presenza del docente	3,5	337	3,3	18
F2	Quanto l'insegnamento ha arricchito le competenze e le conoscenze dello studente?	3,5	534	3,3	21
F3	non pres		0		0
BS1	E' interessato/a agli argomenti trattati nel corso di insegnamento?	3,3	666	3,3	26
BS2	Giudizio complessivo sull'insegnamento.	3,2	666	3,2	26

#### INFORMAZIONI SULLE SPECIFICHE DI ELABORAZIONE DEI RISULTATI:

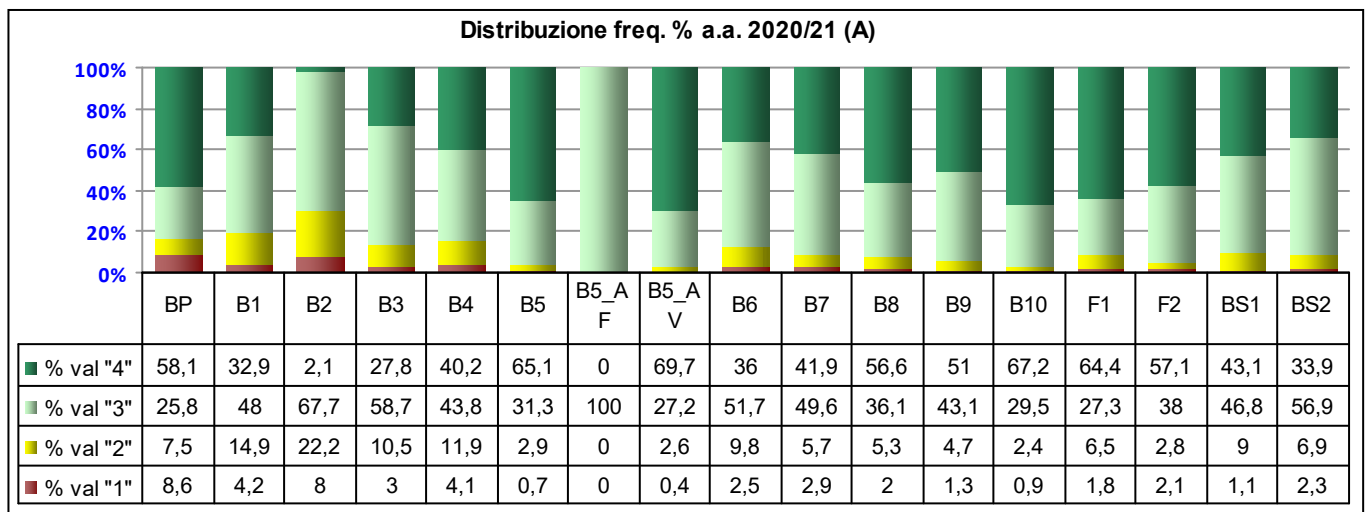
NB: Il report comprende solamente le domande standard di Ateneo, non quelle provenienti dall'iniziativa ANVUR-CRUI relativa alla didattica a distanza. La modalità di erogazione è comunque agevolmente rilevabile dalle domande B5\_AF e B5\_AV, che fanno riferimento ad aule fisiche e virtuali (DAD).  
 Riguardo ai risultati:

- sono stratificati su 2 gruppi di rispondenti (gruppi A e B): il primo è relativo agli studenti che hanno dichiarato di aver frequentato il corso nell'a.a. corrente 2020/21, il secondo è composto da coloro che hanno frequentato nel 2019/20 o in a.a. precedenti, ma con lo stesso docente;
- oltre al totale dei quest. compilati viene riportato in tabella, accanto alla media delle valutazioni, anche il n° di risposte valide per singola domanda;
- sono poi riportati i valori medi delle valutazioni per i moduli che hanno avuto almeno 5 questionari validi;
- sono in ultimo riportati i commenti liberi degli studenti

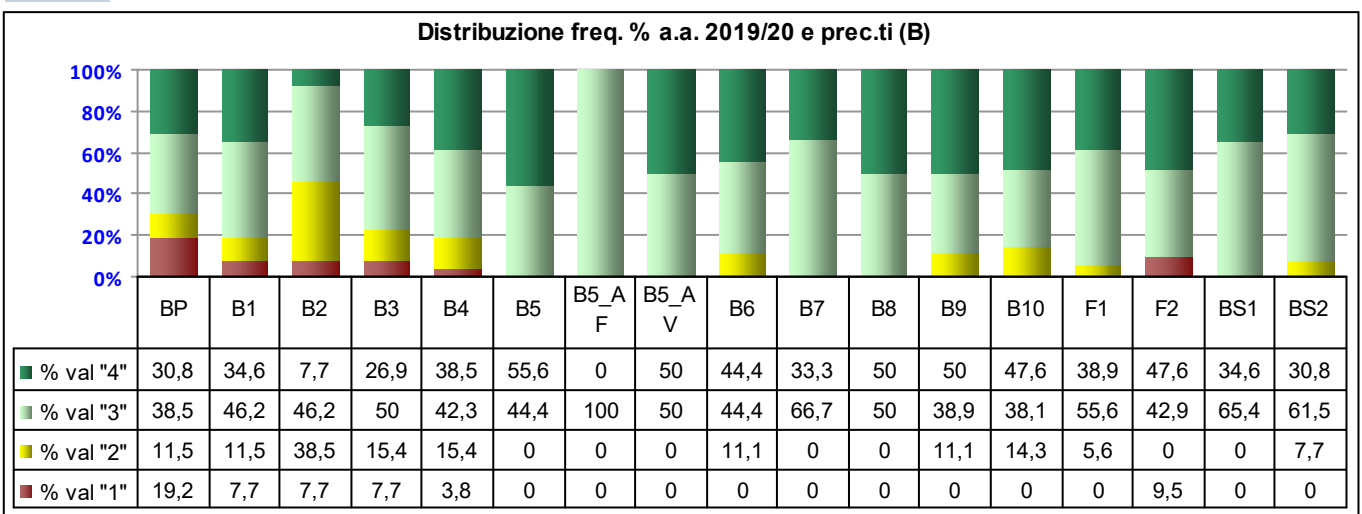
**Graf.1**



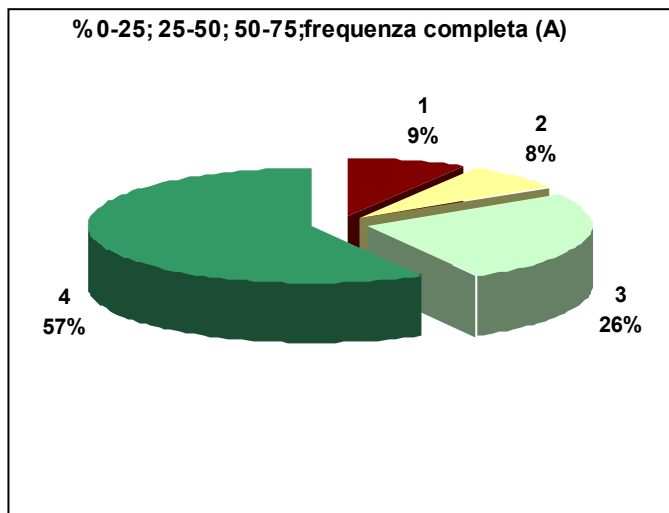
**Graf.2**



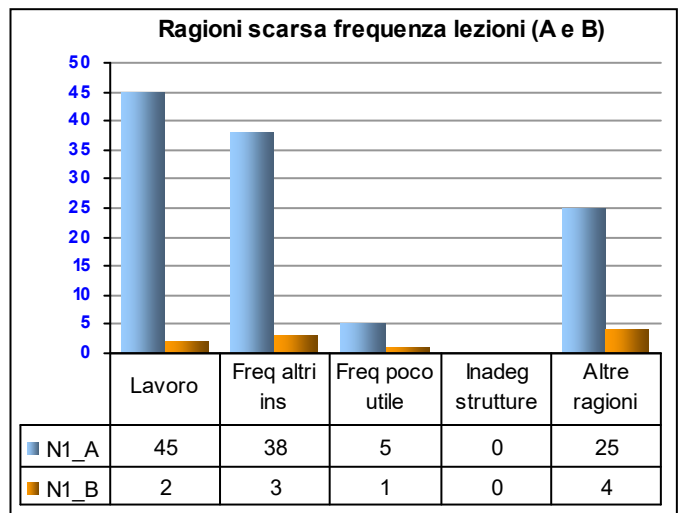
**Graf.3**



**Graf.4**



**Graf.5**



**Graf.6**

